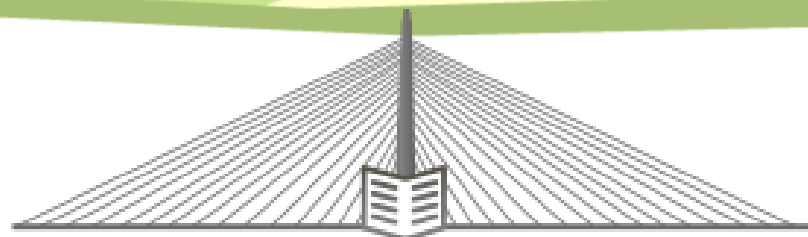


Государственное бюджетное
дошкольное образовательное учреждение
детский сад № 35

Региональная экспериментальная площадка

**«Обновление содержания и
совершенствование
взаимодействия ДООУ с
семьями воспитанников в
цифровую эпоху»**

Городской семинар – практикум
19.12.2019



ОБРАЗОВАНИЕ НЕВСКОГО РАЙОНА
САНКТ-ПЕТЕРБУРГА

Архипова Елена Алексеевна, заведующий ГБДОУ № 35

**Светличный Ярослав Алексеевич, заместитель
директора по инновационной деятельности и
стратегическому развитию районной системы
образования ГБУ ИМЦ Невского района Санкт-Петербурга**

Введение в проблему

Семья и ДОУ в информационном мире –
от сосуществования к сотрудничеству



Долматова Людмила Алексеевна,
научный руководитель региональной
экспериментальной площадки
ГБДОУ № 35 Невского района

Взаимодействие ДООУ с семьями воспитанников

Стремительно
меняющийся мир

Актуальная
нормативно-правовая
база



Обеспечение
полноценного развития
дошкольников

Вечные ценности и
педагогические
принципы

СЕМЬЯ

«Я занята, у меня нет времени и специальных знаний»

«Я все прочитала в интернете и не хуже воспитателя разбираюсь...»

Выступают сторонними наблюдателями - не идут на контакт

Чрезмерно активны при недостатке знаний и воспитания

Равно ответственные участники и партнеры

Преобладание рационализма в общении (роль информатора)

Отношение к родителям, как к объектам воспитания

ГБДОУ

СИСТЕМА ПЕДАГОГИЧЕСКОГО СОПРОВОЖДЕНИЯ СЕМЬИ

Единые подходы к воспитанию детей со стороны родителей и педагогов

1. Создание **целостного пространства здорового и полноценного формирования ребенка** (физически, психически, эмоционально) в гармоничном дополнении усилий ГБДОУ и семьи.
2. **Преодоление авторитаризма** и позиции «гуру» в отношениях.
3. Принятие **индивидуальной уникальности каждого ребенка** (нельзя сравнивать с другими детьми).
4. Обязательность **само- и взаимообучения** (во благо ребенка).
5. Быть **социально-нравственными ориентирами и эмоциональной поддержкой** ребёнку.

Взаимодействие с семьей дошкольников по формированию готовности к овладению письменной речью



Агапова Елена Николаевна, доцент кафедры
управления образованием и кадрового
менеджмента РГПУ им. А.И. Герцена

Захарова Татьяна Николаевна, воспитатель
ГБДОУ № 35 Невского района

Анимационное творчество с детьми и родителями



ГБДОУ № 67 Красносельского р-на
Горская Марина Александровна — заместитель
заведующего по Образовательной Работе;
Ланина Елена Владимировна, воспитатель
группы компенсирующей направленности (дети
ОВЗ с тяжелым нарушением речи);
Климанова Анна Константиновна, учитель-
логопед.

Детский сад, родители и я - вместе дружная семья



ГБДОУ № 54 Красносельского района

Холоша Светлана Александровна, старший воспитатель

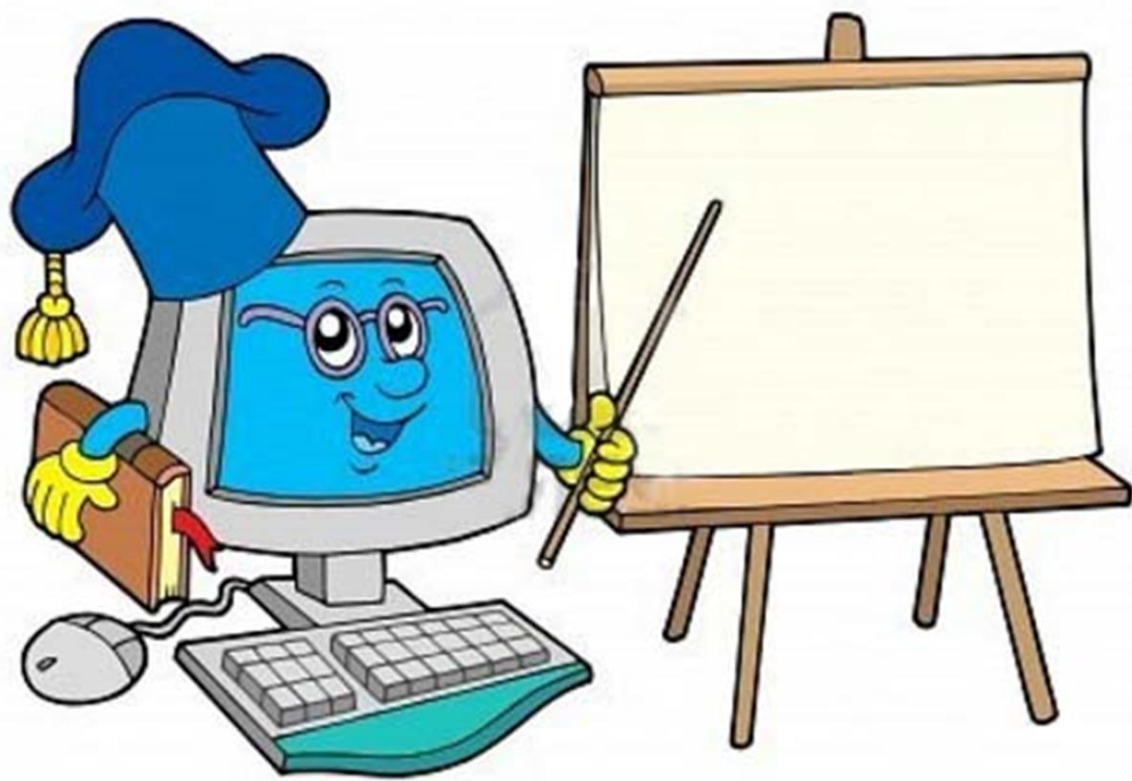
Алехина Валентина Николаевна, воспитатель

Заводюк Татьяна Васильевна, воспитатель

**Парийская Ирина Всеволодовна, музыкальный
руководитель**



Интернет-технологии в общении с родителями (сайт сада)



ГБДОУ № 32 Выборгского района
Сидякова Татьяна Станиславовна,
старший воспитатель

ИННОВАЦИОННЫЙ ОБРАЗОВАТЕЛЬНЫЙ ПРОДУКТ 2019



Формирование **Г**армонично **О**бразованного **С**частливого
РЕБЕНКА

Комплект дидактических, диагностических и методических материалов для развития базовых составляющих личности детей 6 – 7 лет



ГБДОУ № 35 Невского района

Залукаева Мария Дмитриевна, воспитатель
Нефедова Ирина Геннадьевна, воспитатель

Динамическая пауза



ГБДОУ № 35 Невского района

Лубкова Людмила Евгеньевна, инструктор по физической культуре

Целенаправленное информирование родителей о достижениях ребенка через электронное портфолио



Бутина Ольга Анатольевна, преподаватель
кафедры дошкольного образования ГАОУ ДПО
ЛОИРО



**МДОБУ «Агалатовский детский сад
комбинированного вида № 1»
Ленинградской области**

Островная Евгения Олеговна— воспитатель;
Бурова Наталья Юрьевна, воспитатель.

Дифференцированный подход в работе с
родителями (законными представителями)
ВОСПИТАННИКОВ



ГБДОУ № 23 Калининского района
Гришанова Татьяна Ивановна,
воспитатель
Петрушенко Татьяна Валентиновна,
воспитатель

Обзор информационных ресурсов



«Семья и детский сад – партнеры в воспитании детей»

Долматов Александр Васильевич,
д.п.н., профессор, профессор ГРПУ им. А.И.
Герцена, научный консультант РЭП

ГБДОУ № 35 Невского района
Иванова Анна Андреевна, воспитатель

«Сказка о музыкальных инструментах»



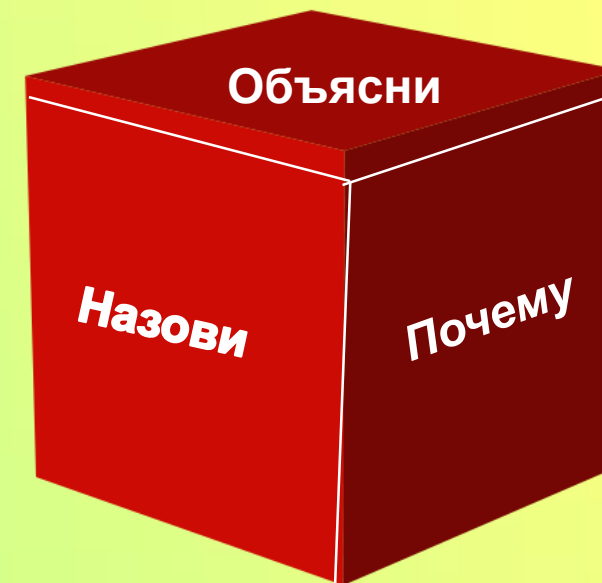
**ГБДОУ № 1 Адмиралтейского района
Музыкова Ирина Викторовна, музыкальный
руководитель,
Кошкина Тамара Сергеевна, воспитатель**

Опыт работы по организации
взаимодействия ДООУ и семьи в форме
семейного клуба
«Вместе дружная семья»



ГБДОУ № 69 «Марина» Красногвардейского района
Заболотникова Наталья Сергеевна, заместитель
заведующего по УВР,
Брилева Светлана Николаевна, воспитатель

Подведение итогов и рефлексия (технология «Кубик Блума»)



ГБДОУ № 35 Невского района

Чариева Ульяна Викторовна, воспитатель

**Александрова Татьяна Владимировна, педагог-психолог,
кандидат псих.наук, доцент кафедры возрастной психологии
и педагогики семьи.**

Назови

Суждения типа:
«Хочу выделить
главные условия....»,
«Можно подчеркнуть
признаки..»,
«Что важно ...?»

Почему

Суждения типа: «Так как....»,
«Исходя из....», которые
позволяют:

- сформулировать
причинно-следственные
связи,
- описать характерные
процессы...

Объясни

Суждения уточняющие, которые
помогают увидеть проблему в
разных аспектах:
«Вы действительно считаете,
что...»,
«Следует подчеркнуть, что...»

Предложи

Свое видение
проблемы, свои идеи.
Объясни, как
использовать на
практике, в
конкретных ситуациях

Придумай

Суждения творческие,
которые содержат в себе
элемент предположения,
вымысла

Поделись эмоциями

Внимание на ощущениях и
чувствах, эмоциях, которые
вызваны темой

До новых встреч!

